

“Die Philippinen haben eines der größten Mineralvorkommen der Welt. Die bislang noch unerschlossenen Bodenschätze werden auf 840 Milliarden \$ geschätzt.”

(Quelle: Auswärtiges Amt (USA), Oktober 2009)

Philippine METALS INC.



Oktober 2010

experience focus opportunity

Zukunftsbezogene Aussagen

Bestimmte Aussagen in dieser Mitteilung können zukunftsbezogene Aussagen enthalten. Diese Aussagen beziehen sich auf zukünftige Ereignisse oder die zukünftige Leistung des Unternehmens. Alle Aussagen, die keine Aussagen über historische Fakten sind, sind zukunftsbezogene Aussagen. Zukunftsbezogene Aussagen sind oft, aber nicht immer, durch die Verwendung von Worten wie "anstreben", "vorhersehen", "planen", "fortführen", "schätzen", "erwarten", "könnte", "werden", "projizieren", "vorschlagen", "vorhersagen", "potentiell", "Targeting", "beabsichtigen", "sollte", "glauben", "budgetiert", "angesetzt", "Prognosen" und ähnlichen Ausdrücke oder Variationen (einschließlich negativer Variationen) zu identifizieren. Diese Aussagen beinhalten bekannte und unbekannte Risiken, Ungewissheiten und andere Faktoren, aufgrund derer die tatsächlichen Ergebnisse oder Ereignisse wesentlich von denen in solchen zukunftsgerichteten Aussagen abweichen können. Das Unternehmen glaubt, dass die Erwartungen, die in diesen zukunftsgerichteten Aussagen getroffen werden, begründet sind, gibt jedoch keine Gewähr, dass diese Erwartungen auch eintreffen werden. Da die tatsächlichen Ergebnisse von den zukunftsgerichteten Aussagen in dieser Präsentation abweichen können, sollten sich die Anleger nicht übermäßig auf diese Aussagen verlassen. Diese Aussagen gelten nur zum Zeitpunkt der Präsentation und sind in ihrer Gesamtheit ausdrücklich durch diesen Warnhinweis eingeschränkt. Das Unternehmen übernimmt keinerlei Verpflichtung zukunftsgerichtete Aussagen oder Informationen zu aktualisieren, um Informationen, Ereignisse, Ergebnisse, Umstände oder sonstige Aussagen, die nach dem Zeitpunkt gemacht wurden oder das Eintreten unerwarteter Ereignisse, sofern dies nicht gesetzlich erforderlich ist.

Diese Präsentation enthält insbesondere zukunftsgerichtete Aussagen, die sich auf die folgende Bereiche beziehen:

- Investitionsprogramme;
- Entwicklung der Ressourcen;
- Bearbeitungsverfahren unter staatlicher Regulierung und Steuersystemen;
- Erwartungen in Bezug auf die Fähigkeit des Unternehmens, Kapital zu beschaffen;
- Ausgaben des Unternehmens, um bestimmte Verpflichtungen zu erfüllen;
- Arbeitspläne, die vom Unternehmen durchgeführt werden; und
- Abschließen von Reverse Take Over Transaktionen

In Bezug auf die oben aufgeführten zukunftsgerichteten Aussagen in dieser Mitteilung, hat das Management des Unternehmens weitere Annahmen in Bezug auf folgende Dinge getätigt:

- das gesetzliche und regulatorische Umfeld;
- die Auswirkungen des zunehmenden Wettbewerbs;
- die Anforderung, bestimmte staatliche oder aufsichtsrechtliche Genehmigungen zu erhalten;
- unvorhersehbare Änderungen der Marktpreise für Kupfer und anderen Mineralien;
- dass Kosten im Zusammenhang mit der Entwicklung von Kupfer und anderen Mineralien auf dem Niveau der historischen Werte bleiben;
- die Fähigkeit des Unternehmens zusätzliche Finanzierung zu zufriedenstellenden Bedingungen zu erhalten; und
- die Fähigkeit des Unternehmens die erforderliche Zustimmung der Aktionäre zu bekommen.

Die tatsächlichen Ergebnisse des Unternehmens können sich substantiell von jenen unterscheiden, die in den zukunftsgerichteten Aussagen genannt werden, da sie als Ergebnis der unten und in der gesamten Mitteilung genannten Risikofaktoren auftreten können:

- Volatilität der Marktpreise für Kupfer und anderen Mineralien;
- Änderungen im gesetzlichen und regulatorischen Umfeld;
- Unsicherheiten, die mit der Schätzung von Ressourcen verbunden ist;
- geologische-, technische-, Bohr- und Verarbeitungsprobleme;
- Probleme hinsichtlich der Konstruktion und Entwicklung von Bergbaubetrieben;
- Verbindlichkeiten und Risiken, einschließlich der auf die Umwelt bezogenen Verbindlichkeiten und Risiken, inhärente Exploration von Mineralien, Entwicklung und Produktion;
- Währungsschwankungen und Zinsen;
- Fehleinschätzungen des Wertes der Ressourcen;
- unerwartete Ergebnisse von Explorationsaktivitäten;
- Wettbewerb um unter anderem, Kapital, den Erwerb von Ressourcen, unbebaute Ländereien und qualifiziertem Personal;
- unvorhersehbare Wetterbedingungen; und
- Nicht-Annahme einer antizipierten Reverse Take Over Transaktion durch die Behörden und Shareholder

Die tatsächlichen Ergebnisse des Unternehmens können sich aufgrund der oben dargelegten Risikofaktoren substantiell von jenen unterscheiden, die in den zukunftsgerichteten Aussagen enthalten sind. Von Zeit zu Zeit entstehen neue Faktoren und es ist für das Management unmöglich diese Faktoren vorherzusagen und im Voraus zu beurteilen wie stark die Auswirkungen eines solchen Faktors oder einer Kombination von solchen Faktoren auf den Geschäftsbereich der Gesellschaft sind. Deswegen können die tatsächlichen Ergebnisse von denen, die in den zukunftsgerichteten Aussagen oder anderen Informationen enthalten sind, abweichen.

Disclaimer

Cautionary Note Concerning Resource Estimates

The terms "Measured resource", "Indicated resource" and "Inferred resource" used in this document are Canadian mining terms as defined in NI 43-101 and CIM Standards on Mineral Resources and Mineral Reserves. Mineral resources that are not mineral reserves have not been demonstrated to be economically and legally extractable. Mineral resource estimates do not account for mineability, selectivity, mining loss and dilution. It should not be assumed that all or any part of a resource will ever be converted to a reserve. The mineral resource estimates presented herein include Inferred mineral resources that are normally considered too speculative geologically to have economic considerations applied to them that would enable them to be categorized as mineral reserves. There is also no certainty that these Inferred resources will be converted to Measured and Indicated resource categories through further drilling, or into mineral reserves once economic considerations are applied. Inferred resources have a great amount of uncertainty as to their existence and a great uncertainty as to their economic and legal feasibility. It cannot be assumed that all or any part of a Measured, Indicated or Inferred resource will ever be upgraded to a higher category. Investors are cautioned not to assume that any part or all of an Inferred mineral resource exists, or is economically or legally mineable. Investors are also cautioned not to assume that any part or all of the mineral deposits in the Measured resource or Indicated resource categories will ever be converted into reserves.

We advise US Investors that while the terms "Measured resource", "Indicated resource" and "Inferred resource" are recognized and required to be reported by Canadian regulations, the U.S. Securities and Exchange Commission ("SEC") does not recognize these terms and does not normally permit such terms to be used in reports and registration statements filed with the SEC. As such, information contained in this document concerning descriptions of mineralization and resources under Canadian standards may not be comparable to similar information made public by U.S. companies subject to the reporting and disclosure requirements of the U.S. Securities and Exchange Commission.

Non-Solicitation

This presentation does not constitute an offer to buy or an invitation to sell, or the solicitation of an offer to buy or invitation to sell, any of the securities of Company. The information contained herein was not prepared in connection with an offering of securities and in no way constitutes an offering memorandum for the purposes of applicable securities law.

Ontario Statutory Rights of Action in the Event of a Misrepresentation

Section 130.1 of the *Securities Act* (Ontario) (the "Ontario Act") provides that in the event that an offering memorandum, as defined in the Ontario Act, which definition may include this presentation, together with any amendment thereto, contains a misrepresentation, defined as an untrue statement of material fact or an omission to state a material fact that is necessary to make a statement not misleading in light of the circumstances in which it was made, an investor resident in Ontario who purchases a security offered by an offering memorandum during the period of distribution shall be deemed to have relied on the misrepresentation if it was a misrepresentation at the time of purchase of such security and such investor has a right of action for damages against the Company or such investor may elect to exercise a right of rescission against the Company, in which case the investor shall have no right of action for damages against the Company, provided that: (a) the Company will not be held liable if it proves that the investor purchased the securities with knowledge of the misrepresentation; (b) in an action for damages, the Company is not liable for all or any portion of the damages that the Company proves does not represent the depreciation in value of the security as a result of the misrepresentation relied upon; and (c) in no case shall the amount recoverable exceed the price at which the securities were offered. The right of action conferred by section 130.1 of the Ontario Act is in addition to and without derogation from any other right the investor may have at law. No action may be commenced under section 130.1 of the Ontario Act more than (i) in the case of an action for rescission, 180 days after the purchase of the securities by the investor; and (ii) in the case of an action for damages, the earlier of (a) 180 days after such investor first has knowledge of the facts of such misrepresentation; and (b) three years after such purchase.

Disclaimer

Philippine  METALS
INC.

Non 43-101 Compliant

The reader is cautioned that all resource estimates quoted herein are based on data and reports obtained and prepared by previous operators. The Company has not completed the work necessary to independently verify the classification of the mineral resource estimates and is not treating the mineral resource estimates as National 43-101 defined resources verified by a qualified person. The historical estimates should not be relied upon. The Company's projects will require considerable further evaluation, which the Company's management and consultants are in the process of completing.

Technical information relating to PHI's properties contained in this presentation is derived from, and in some instances is an extract from, the technical report, entitled "Leyte Copper Project," dated October 22, 2009, prepared by A. Beauchamp, P. Geol., MBA as author and William Dynes, P. Geol., as contributing author (the "October 2009 Report"). The October 2009 Report was prepared in accordance with NI 43-101 and a copy is available on PHI's website at www.philippinemetals.com.

Qualified Person

This presentation has been approved by Bill Dynes, P. Geo., who is a Qualified Person (QP) as defined in National Instrument 43-101.

- 7,2 Millionen \$ Finanzierung und Börsennotierung (TSXV: PHI) im April 2010
- Projektmanager konzentriert sich auf weitere Möglichkeiten des philippinischen Bergbaus
- Drei fortgeschrittene Kupferprojekte
 - Taurus, Malitao & Dilong
 - Weitere Projekte in der Prüfung
- Weltklasse-Team mit starker internationaler Erfahrung
- Lokale Kompetenz und Präsenz
 - Erfolgreiche Gemeinschaft und Programme um Beziehungen zur Regierung aufzubauen

Team – Umsetzungs-Erfahrung

Feisal Somji - CEO, Direktor

- Co-Gründer & Präsident des Rio Alto Bergwerks (TSXV: RIO)

Marshall Farris - Präsident, Direktor

- Co-Gründer der Ascenta Group, Co-Gründer von Panoro Minerals (TSXV: PML)

Ed Farrauto - Direktor

- Direktor, CFO Edgewater Exploration (TSXV: EDW)

Louis A. Clinton - Direktor

- Ehemaliger Präsident und CEO von Freeport McMoRan Pacific (NYSE: FCX)

J. Roberto Delgado - Direktor

- Gründer der Asian business group (30+ Firmen)

Nigel Kirkwood - CFO

- 20 Jahre Erfahrung in Rechnungslegung und Corporate Finance, ehemaliger Direktor M&A bei der Citigroup

Tom Vaillancourt - VP Operations

- Infrastruktur- und Logistikspezialist mit mehr als 12 Jahren Erfahrung in der Bergbauindustrie

Jose Sayo Garcia - VP Exploration

- Seit 29 Jahren in der Exploration und Erschließung von Gold und Kupfer in den Philippinen involviert.

Leo G. Dominguez - Direktor der philippinischen Tochtergesellschaft, Philippine Legal Counsel

- Leitender Anwalt bei der Gründung 1995 von Philippine Mining, ehemaliger Partner bei Baker & McKenzie's Philippines Partner

Michael Whiting - Schatzmeister & Direktor der philippinischen Tochtergesellschaft

- Co-Gründer der Sinclair James International Corp

Arthur N. Aguilar - Direktor der philippinischen Tochtergesellschaft

- Ehemaliger Präsident & CEO der National Transmission Corporation

R. Michael Jones – Beratendes Ausschussmitglied

- Direktor, Präsident & CEO der Platinum Group Metals (NYSE AMEX: PLG)

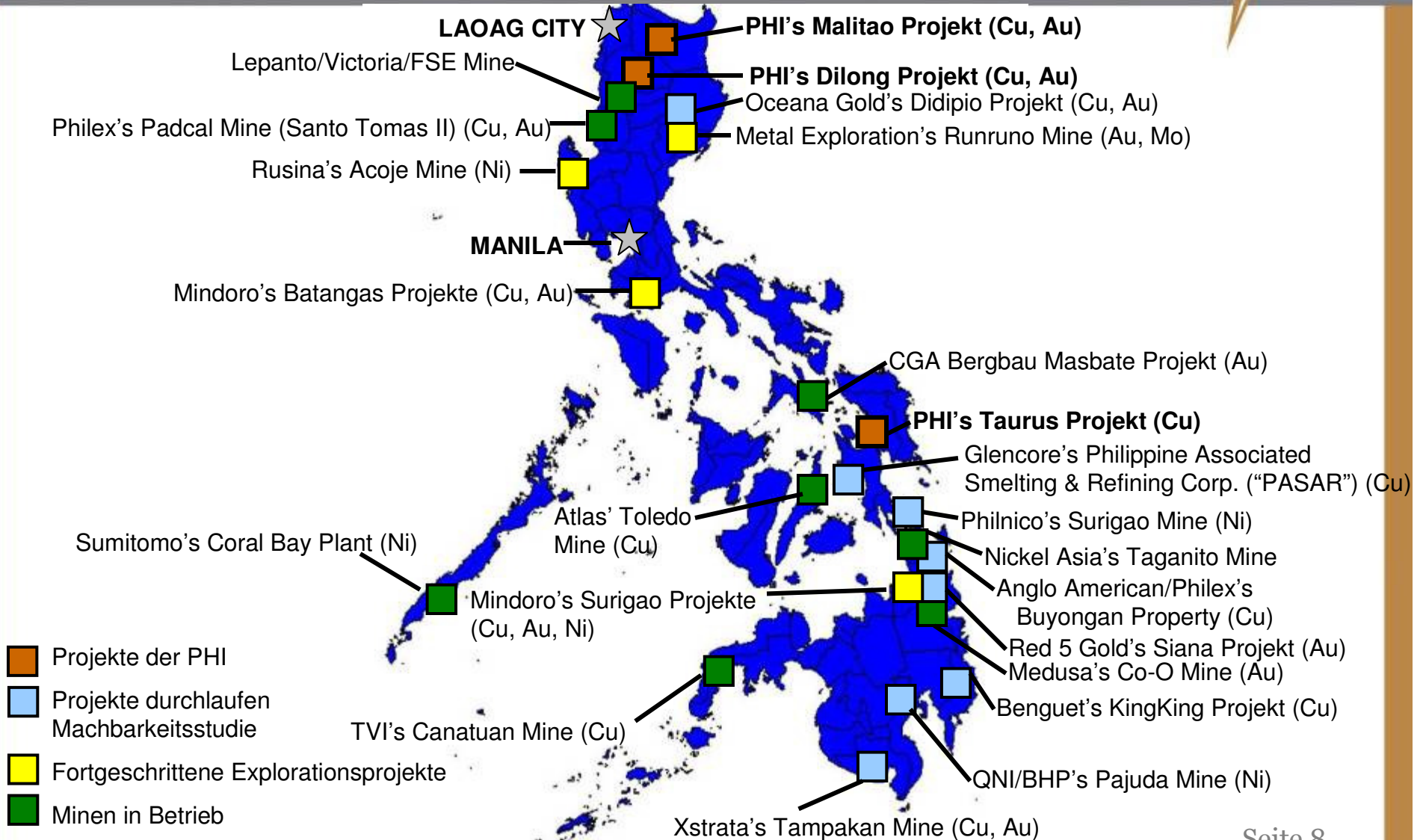
Terry A. Lyons -Beratendes Ausschussmitglied

- Vorsitzender der Northgate Minerals Corp (NYSE AMEX: NXG), Direktor der Canaccord Capital (TSX: CF)

Die Philippinen

- Eines der größten Mineralvorkommen der Welt
 - Weltweit auf Rang 5 für Gold, Nickel, Kupfer und Chrom
 - Größte Anzahl der nachgewiesenen Mineral-Lagerstätten in Südostasien
 - Heimat einiger der weltweit größten Kupfer-Gold-Lagerstätten (Tampakan)
 - Jährliche Erhöhung des Bruttoproduktionswertes der philippinischen Bergbauindustrie
 - 2008: 1,95 Milliarden US\$
 - 2009: 2,22 Milliarden US\$ (Schätzungen)
 - 2010: 2,95 Milliarden US\$ (Berechnungen)
- Eine stabile Pro-Bergbau Regierung mit einer stetig wachsenden Bergbauindustrie
 - Ermöglicht den 100% ausländischen Besitz der Vermögenswerte und Explorationsgenehmigungen
 - Klar definierte Genehmigungsverfahren mit reduzierten Zeitrahmen für die Bearbeitung von Explorationsgenehmigungen
 - Steuerliche Anreize
- Erstklassige Lage zu anderen asiatischen Ländern mit hoher Nachfrage nach Metallen
- Gastfreundliches Umfeld
 - Akzeptanz der westlichen Geschäftspraktiken und viele gut ausgebildete und zuverlässige Mitarbeiter

Minen-Explorations-Aktivitäten



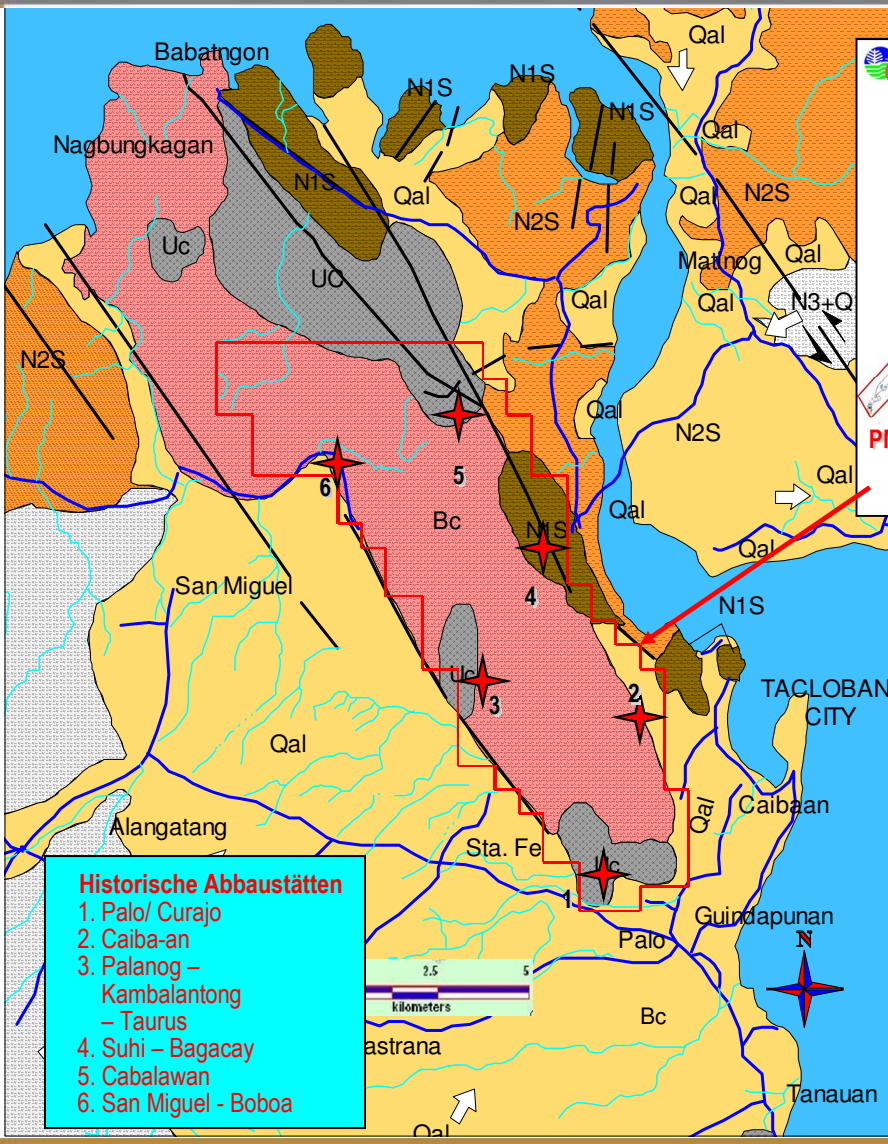
Projekt Taurus

- Explorationsgenehmigungen gewährt, Bohrarbeiten begonnen
- 9.895 Hektar
- Historische Minengürtel zusammengeführt von PHI
 - Sechs historische hochwertige Kupfer-Minen
 - Ophiolith beinhaltet einen massiven Sulfid-Gürtel (Cyprus Type -Lagerstätten)
- Abzielen auf hochwertiges 25 Million Tonne Cu (2%-3%+)
 - basierend auf den gegenwärtig bekannten mineralisierten Zonen
 - zusätzliches Ressourcenpotenzial
- Erwerb von 100% für:
 - 2,5 Millionen Aktien (emittiert)
 - 1,2 Mio. US\$ über drei Jahre (837.500 \$ zum 30. Juni, 2010)
 - 1,5 Mio. US\$ laut Minenankündigung plus 1,5% NSR on Taurus Block
 - 1,5 Mio. US\$ laut Minenankündigung plus 1,5% NSR on Suhi Block

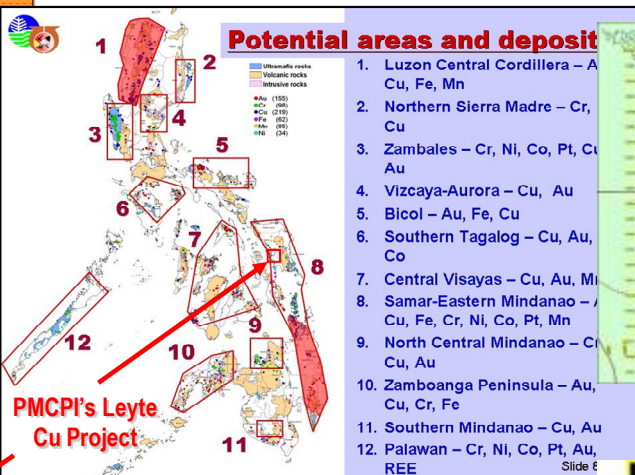


Materialprobe an der Taurus Mine geprüft mit einer Höhe von 16,1% Cu (Sierra Geological Services, Jan. 2008).

Taurus Projektgebiet



- Historische Abbaustätten**
1. Palo/ Curajo
 2. Caiba-an
 3. Palanog – Kambalantong – Taurus
 4. Suhi – Bagacay
 5. Cabalawan
 6. San Miguel - Boboa



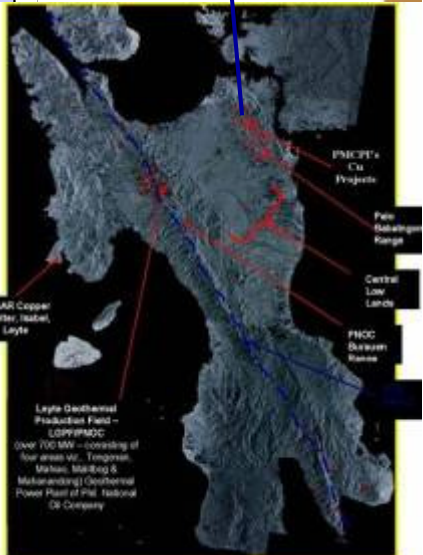
Legend:

Lithologies

Bc	Pre-Cretaceous Babatngon Schist of epidote+actinolite-chlorite-sillite with 30° to 60° dips. Occurs in Babatngon and Tacloban City, Leyte.	N1L	Qv
Kpg	Cretaceous to Paleogene volcanic rocks, of partly metamorphosed andesite and basalt lava flows, agglomerate and tuff, with intercalated sedimentary rocks.	N2S	N3+Q1L
Ks	Upper Cretaceous slightly metamorphosed shale, sandstone, mudstone, chert and marbled limestone strongly folded (10° to 50°). Occurs in Central and Southeastern Samar.	N1S	Pgl
Uc	Paleocene to Eocene serpentinized and associated gabbro intrusive rocks, NE & SW and SE Leyte, and Southeastern Samar and Panaon Island.	N3+Q1S	Qal
N1V	Early to Middle Miocene volcanic rock of andesite, basalt, dacite lava flow, agglomerate, tuff and locally intercalated sedimentary rocks.		

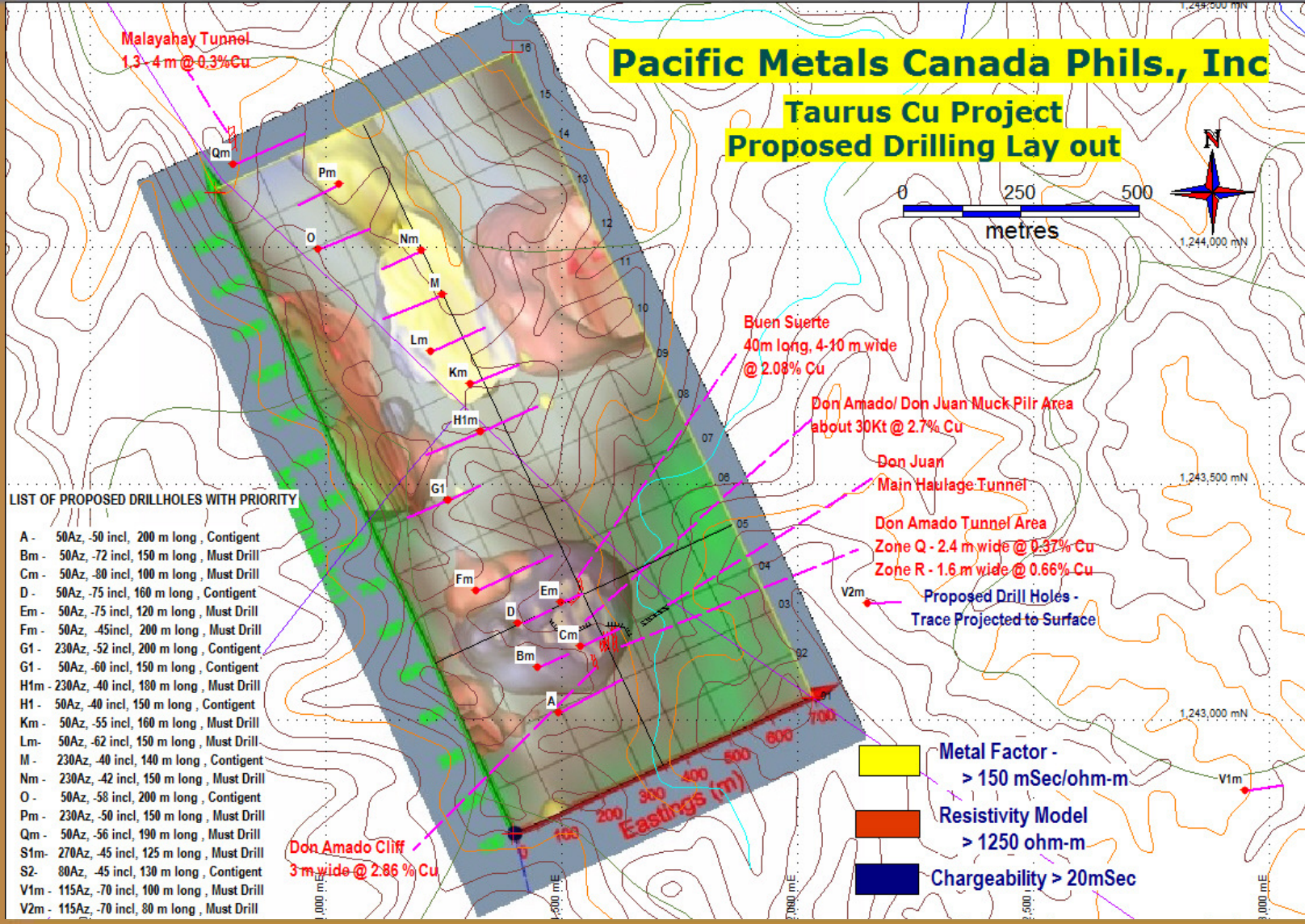
Structures:

Minor Tributaries	Fault	Normal Fault	Hachures on downthrown side
Major Tributaries	Anticline Axis with plunge	Thrust Fault, Dashed where inferred, saw-teeth on overlying side	
Spring	Synclinal Axis with plunge		
Groundwater flow direction			



IP 3D Model

Pacific Metals Canada Phils., Inc Taurus Cu Project Proposed Drilling Lay out



LIST OF PROPOSED DRILLHOLES WITH PRIORITY

- A - 50Az, -50 incl, 200 m long, Contigent
- Bm - 50Az, -72 incl, 150 m long, Must Drill
- Cm - 50Az, -80 incl, 100 m long, Must Drill
- D - 50Az, -75 incl, 160 m long, Contigent
- Em - 50Az, -75 incl, 120 m long, Must Drill
- Fm - 50Az, -45incl, 200 m long, Must Drill
- G1 - 230Az, -52 incl, 200 m long, Contigent
- G1 - 50Az, -60 incl, 150 m long, Contigent
- H1m - 230Az, -40 incl, 180 m long, Must Drill
- H1 - 50Az, -40 incl, 150 m long, Contigent
- Km - 50Az, -55 incl, 160 m long, Must Drill
- Lm - 50Az, -62 incl, 150 m long, Must Drill
- M - 230Az, -40 incl, 140 m long, Contigent
- Nm - 230Az, -42 incl, 150 m long, Must Drill
- O - 50Az, -58 incl, 200 m long, Contigent
- Pm - 230Az, -50 incl, 150 m long, Must Drill
- Qm - 50Az, -56 incl, 190 m long, Must Drill
- S1m - 270Az, -45 incl, 125 m long, Must Drill
- S2 - 80Az, -45 incl, 130 m long, Contigent
- V1m - 115Az, -70 incl, 100 m long, Must Drill
- V2m - 115Az, -70 incl, 80 m long, Must Drill

Don Amado Cliff
3m wide @ 2.86 % Cu

Buen Suerte
40m long, 4-10 m wide
@ 2.08% Cu

Don Amado/ Don Juan Muck Pillr Area
about 30Kt @ 2.7% Cu

Don Juan
Main Haulage Tunnel

Don Amado Tunnel Area
Zone Q - 2.4 m wide @ 0.97% Cu
Zone R - 1.6 m wide @ 0.66% Cu

Proposed Drill Holes -
Trace Projected to Surface

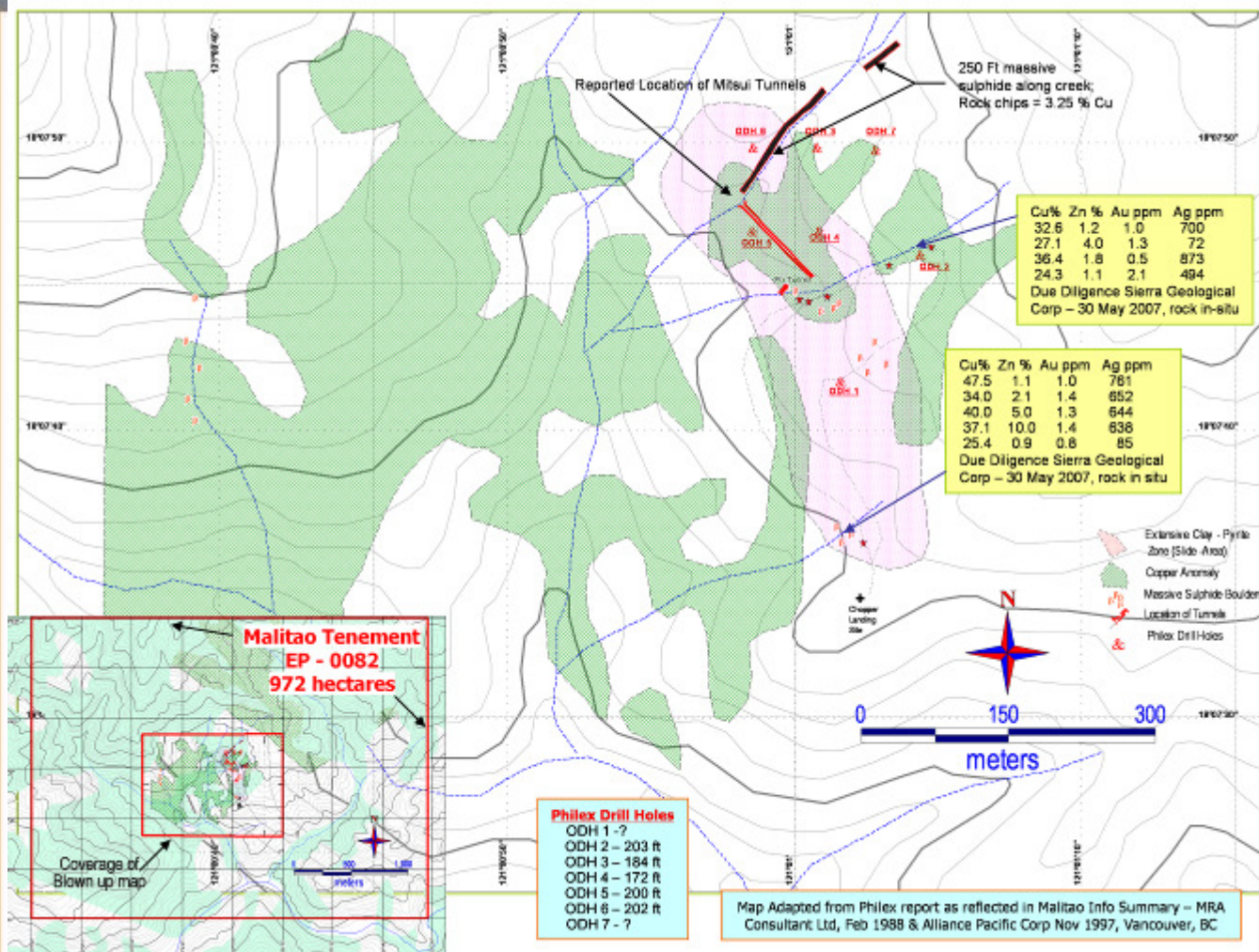
- Metal Factor -
> 150 mSec/ohm-m
- Resistivity Model
> 1250 ohm-m
- Chargeability > 20mSec

- Explorationsgenehmigung bevorstehend
- 972 Hektar mit zwei verschiedenen Zielen:
 1. Hochgradiges Cu-Zn-Au-Ag gewaltige Sulfid angezielt
 - Große, nahe der Oberfläche, schichtgebunden, mehrschichtiges gewaltiges Sulfid angezielt
 - Zonen von Erd-Aufschluss über eine Trasse von 277 Meter mit über 100 Metern Höhe
 2. Große Tonnagen von Porphy Cu-Au angezielt
 - Bezeichnet von exessiven Lehm-Pyrit Erd-Auswürfen mit typischen Kupfer-Strukturverläufen
 - Ausgiebige Kupfer-Anomalien unter der Erde (800 m x 400 m, offen)
- Erwerb von 100% für:
 - 2,5 Millionen Aktien (emittiert)
 - 637.500 US\$ über drei Jahre (202.500 US\$ bezahlt zum 30. Juni 2010)
 - 2,0% NSR



Gewaltige Sulphid/Bornit in der niedrigeren Sektion des 277m langen Erd-Auswurfs

Previous Work and Recent Sampling



- Aktuelle unabhängige Stichproben (von Sierra Geological Services) zeigen einen zwei bis drei Meter hochwertigen Aufschluss von durchschnittlich 34% Cu, 3% Zn, 544 g/t Ag und 1.2 g/t Au
- Historische Probenentnahme durch Philex Mining Corp. identifiziert einen kontinuierlichen Chip Proben über 93m mit 3,5% Cu und 0,566 g/t Au

*Bitte beachten Sie für die folgenden Informationen in Bezug auf alle historischen Schätzungen in dieser Präsentation den Bericht von Oktober 2009: (a) die Quelle und das Datum der historischen Schätzung, (b) den Kommentar hinsichtlich der Relevanz und Zuverlässigkeit der historischen Schätzung; und (c) den Kommentar darüber, ob die historische Schätzung in andere Kategorien als die im NI 43-101 Set eingeteilt werden, und wenn ja, eine Erklärung für die Unterschiede. PHI bestätigt, dass ihnen keine neueren Schätzungen oder Daten in Bezug auf die historischen Schätzungen zur Verfügung stehen. Der Oktober-Bericht 2009 ist auf der Website des Unternehmens unter www.philippinemetals.com verfügbar.

Bilder des Malitao Projekts



Gleit-Gebiet/ tote Zone beim Erd-Auswurf #2

- Explorationsgenehmigung im Genehmigungsprozess
- 324 Hektar (umgeben vom Freeport McMoRan)
- Historische Bohrungen von über 6.000 Metern in 27 Löchern (Daten im Jahre 2009 erworben)
- Historische Ressourcen (W.E. Hale Associates 1980, NT Motton & Associates geprüft 2008)
 - 40 Millionen Tonnen (positive Reserven) von durchschnittlich 0,5% Cu und 0,5 g pro Tonne Au¹
 - 120 Millionen Tonnen (potentielle Reserven) von durchschnittlich 0,41% Cu und 0,35 g pro Tonne Au¹
- Erwerb von 100% für:
 - 2,5 Millionen Aktien (emittiert)
 - 662.500² US\$ (272.500 US\$ gezahlt zum 30. Juni 2010)
 - 1,0% NSR

(1) Bitte beachten Sie für die folgenden Informationen in Bezug auf alle historischen Schätzungen in dieser Präsentation den Bericht von Oktober 2009: (a) die Quelle und das Datum der historischen Schätzung, (b) den Kommentar hinsichtlich der Relevanz und Zuverlässigkeit der historischen Schätzung; und (c) den Kommentar darüber, ob die historische Schätzung in andere Kategorien als die im NI 43-101 Set eingeteilt werden, und wenn ja, eine Erklärung für die Unterschiede. PHI bestätigt, dass ihnen keine neueren Schätzungen oder Daten in Bezug auf die historischen Schätzungen zur Verfügung stehen. Der Oktober-Bericht 2009 ist auf der Website des Unternehmens unter www.philippinemetals.com verfügbar.

(2) Setzt die Explorationsgenehmigung im Juni 2011 voraus

- Gut Finanziert durch die jüngste Finanzierung von RTO und der Börsennotierung an der TSXV
- Diversifiziertes Projekt-Portfolio
- Drei fortgeschrittene Projekte mit diversen sofortigen Bohrzielen
- Explorationsgenehmigungen erhalten oder im fortgeschrittenen Stadium
- International und im Land hoch angesehenes Management und hoch angesehener Vorstand
- Starke Gemeinschaft, Industrie und Regierungsbeziehungen
- Die drei Ausgangsprojekte unterliegen zu 100% dem Eigentum von PHI betreffend zu NSRs
- Etablierte Plattform um zusätzliche philippinische Projekte zu verfolgen und regionale strategische Partnerschaften zu vertiefen

Share Structure

Philippine  METALS
INC.

Symbol:	TSXV: PHI
Ausstehende Aktien:	43,7 Mio.
Optionsscheine @ \$0,59*:	10,8 Mio.
Stock Options @ \$0,45:	3,7 Mio.
Broker Warrants @ \$0,54*:	0,9 Mio.
Aktien voll verwässert:	59,1 Mio.
Cash:	+\$5 Mio.

*gewichteter Durchschnitt

Für mehr Informationen bezüglich Philippine Metals Inc. kontaktieren Sie bitte:

Marshall Farris, Präsident

marshall@philippinemetals.com

604.684.4743 ext. 222

604.837.4774 (mobil)

www.philippinemetals.com

Jamie Mathers, Investor Relations

jamie@ascentacapital.com

604.684.4743 ext. 236

1.866.684.4743 ext. 236

Für die Übersetzung wird keine Haftung übernommen,
bitte das englische Original beachten